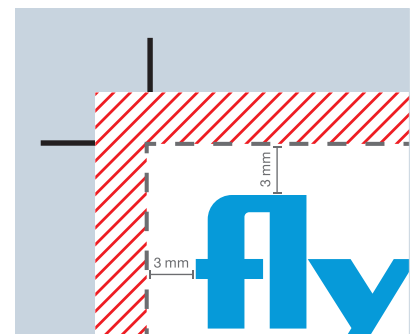
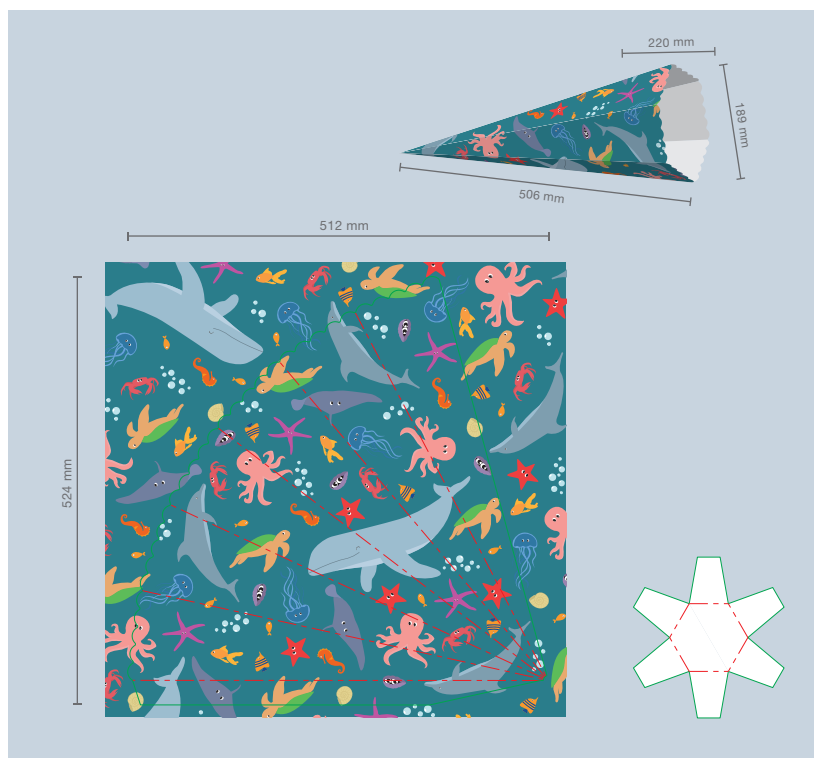


# FICHE TECHNIQUE CORNET VIE MARINE PETIT SANS COUVERCLE

Afin que nous puissions assurer une exécution sans erreurs et dans les délais de votre commande et garantir ainsi un résultat d'impression optimal, veuillez respecter les exigences suivantes pour votre fichier d'impression.



- Marge de rognage
- Traits de coupe
- Bord du document

Le design peut être défini pour l'ensemble du format de document.

Les lignes de pliages (en noir) sont utiles pour l'orientation de la mise en page.

Les éléments qui ne partent pas en débord (images, logos, textes) devraient être placés, au minimum, à 2-3 mm de distance du bord du document.

**SUGGESTION!**

|                     |   |
|---------------------|---|
| Dimensions de base: | 189 x 220 x 506 mm (L/L/H)  |
| Format final:       | 512 x 524 mm  |
| Format du document: | 518 x 530 mm<br>(3 mm sont supprimés de chaque côté)                  |
| Marge (débord):     | 3 mm  |
| Résolution:         | Optimal 300 dpi (au moins 150 dpi)                                    |
| Mode couleur:       | CMJN  |
| Traits de coupe:    | en dehors de la marge   |
| Format de fichier:  | PDF, JPG, TIF, EPS, PSD, AI   |
| Écritures:          | Écritures converties en courbes                                       |
| Suppléments:        | Conversion de fichiers Office<br>(Word, Powerpoint, Excel, Publisher) |

**Aide?** Nous nous ferons un plaisir de vous conseiller.