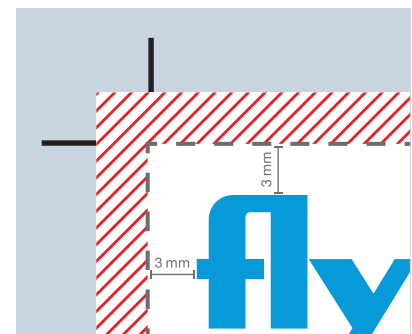
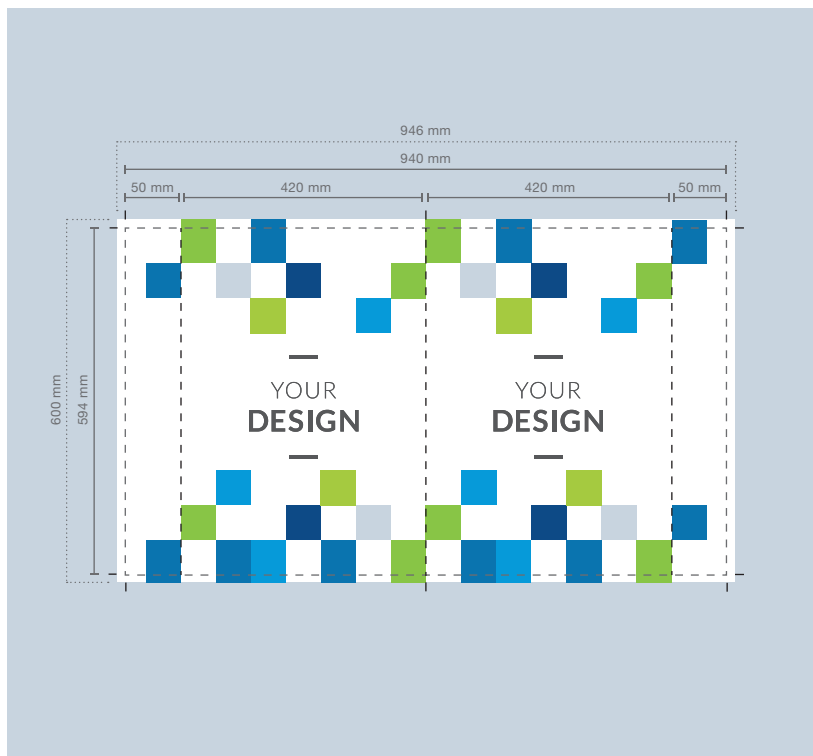


DATENBLATT FENSTERSCHILDER AUS ALLWETTERLEICHTPLAKAT® DIN A2

Um eine fehlerfreie und termingerechte Auftragsabwicklung zu gewährleisten und ein optimales Druckergebnis zu garantieren, bitten wir Sie, die nachfolgenden Anforderungen an Ihre Druckdatei zu beachten.



- Beschnittzugabe
- Schnittmarke
- Schneiderand

Das Design kann über das gesamte Dokumentenformat angelegt werden.

Elemente, die nicht angeschnitten werden dürfen (Bilder, Logos, Texte), sollten 2-3 mm entfernt vom Schneiderand platziert werden.

Schriften unter 7pt, so wie Light/Thin-Schriftschnitte unter 9pt können im Druck nicht optimal wiedergegeben werden. Bitte achten Sie darauf, kritische Schriftgrößen und Schriftschnitte zu vermeiden.

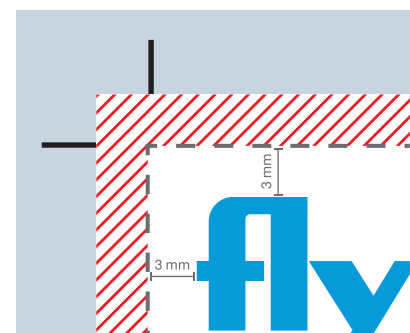
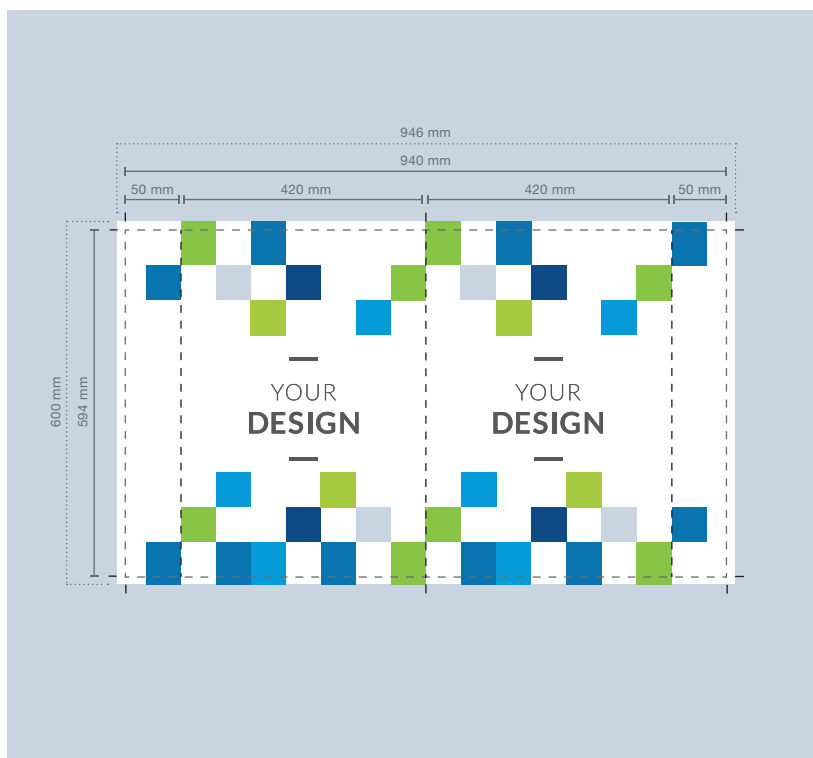
TIPP!




| | |
|-----------------|--|
| Endformat: | 940 x 594 mm |
| Dokumentformat: | 946 x 600 mm (auf jeder Seite werden 3 mm abgeschnitten) |
| Beschnitt: | 3 mm |
| Auflösung: | optimal 300 dpi (minimal 150 dpi) |
| Farbmodus: | CMYK |
| Schnittmarken: | ausserhalb des Beschnitts |
| Datenformate: | PDF, JPG, TIF, EPS, PSD, AI |
| Schriften: | Schriften in Kurven umgewandelt |
| Zusatzkosten: | Konvertierung von Office-Daten (Word, Powerpoint, Excel, Publisher) |

Hilfe? Wir beraten Sie gerne.

FICHE TECHNIQUE PANNEAU DE FENÊTRE SOUS FORME D'AFFICHES LÉGÈRES TOUT TEMPS® DIN A2

Afin que nous puissions assurer une exécution sans erreurs et dans les délais de votre commande et garantir ainsi un résultat d'impression optimal, veuillez respecter les exigences suivantes pour votre fichier d'impression.



-  Marge de rognage
-  Traits de coupe
-  Bord du document

Le design peut être défini pour l'ensemble du format de document.

Les éléments qui ne partent pas en débord (images, logos, textes) devraient être placés, au minimum, à 2-3 mm de distance du bord du document et à 20 mm de l'œillet.

Les tailles de police inférieures à 7 pt et les fontes de type thin et light inférieures à 9 pt peuvent ne pas avoir un rendu optimal à l'impression. Pensez à éviter les tailles et fontes de polices qui peuvent poser problème.

SUGGESTION!

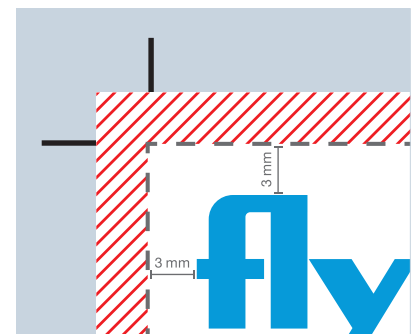
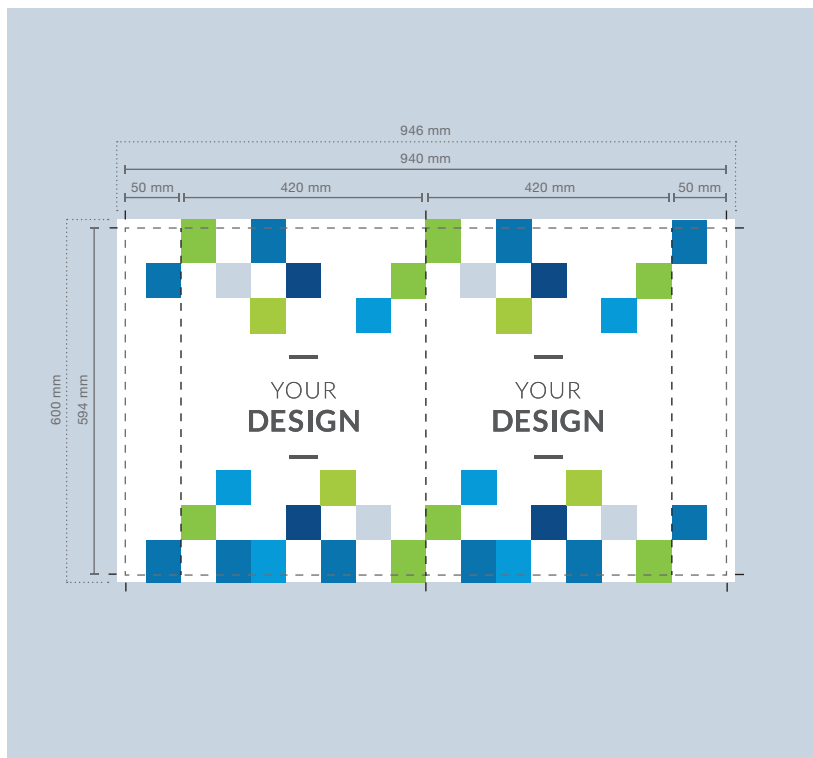
| | |
|---------------------|---|
| Format final: | 940 x 594 mm |
| Format du document: | 946 x 600 mm (3 mm sont supprimés de chaque côté) |
| Marge (débord): | 3 mm |
| Résolution: | Optimal 300 dpi (au moins 150 dpi) |
| Mode couleur: | CMJN |
| Traits de coupe: | en dehors de la marge |
| Format de fichier: | PDF, JPG, TIF, EPS, PSD, AI |
| Écritures: | Écritures converties en courbes |
| Suppléments: | Conversion de fichiers Office (Word, Powerpoint, Excel, Publisher) |

Aide? Nous nous ferons un plaisir de vous conseiller.

FACT SHEET

WINDOW V-SIG MADE OF ALL-WEATHER POSTER® MATERIAL, DIN A2

To ensure that your order can be processed correctly and on schedule and also guarantee the very best print result possible, we ask that you please keep the following requirements in mind with regard to your print file.



- Bleed difference
- Trim marks
- Cutting edge

The design can be applied to the entire document.

Elements that must not be trimmed (images, logos, text) should be positioned 2-3 mm away from the cutting edge.

Fonts smaller than 7pt in size as well as light/thin font styles under 9pt cannot be rendered properly during printing. Please take care to avoid problematic font sizes and styles.

TIP!

| | |
|------------------|--|
| Final format: | 940 x 594 mm |
| Document format: | 946 x 600 mm (3 mm will be trimmed off each edge) |
| Bleed: | 3 mm |
| Resolution: | Optimum 300 dpi (minimum 150 dpi) |
| Colour mode | CMYK |
| Trim marks: | outside the bleed |
| File formats: | PDF, JPG, TIF, EPS, PSD, AI |
| Fonts: | Fonts converted into curves |
| Additional fees: | Conversion of Office files (Word, PowerPoint, Excel, Publisher) |

Help? We are happy to advise you.